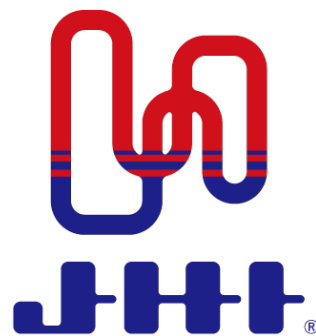


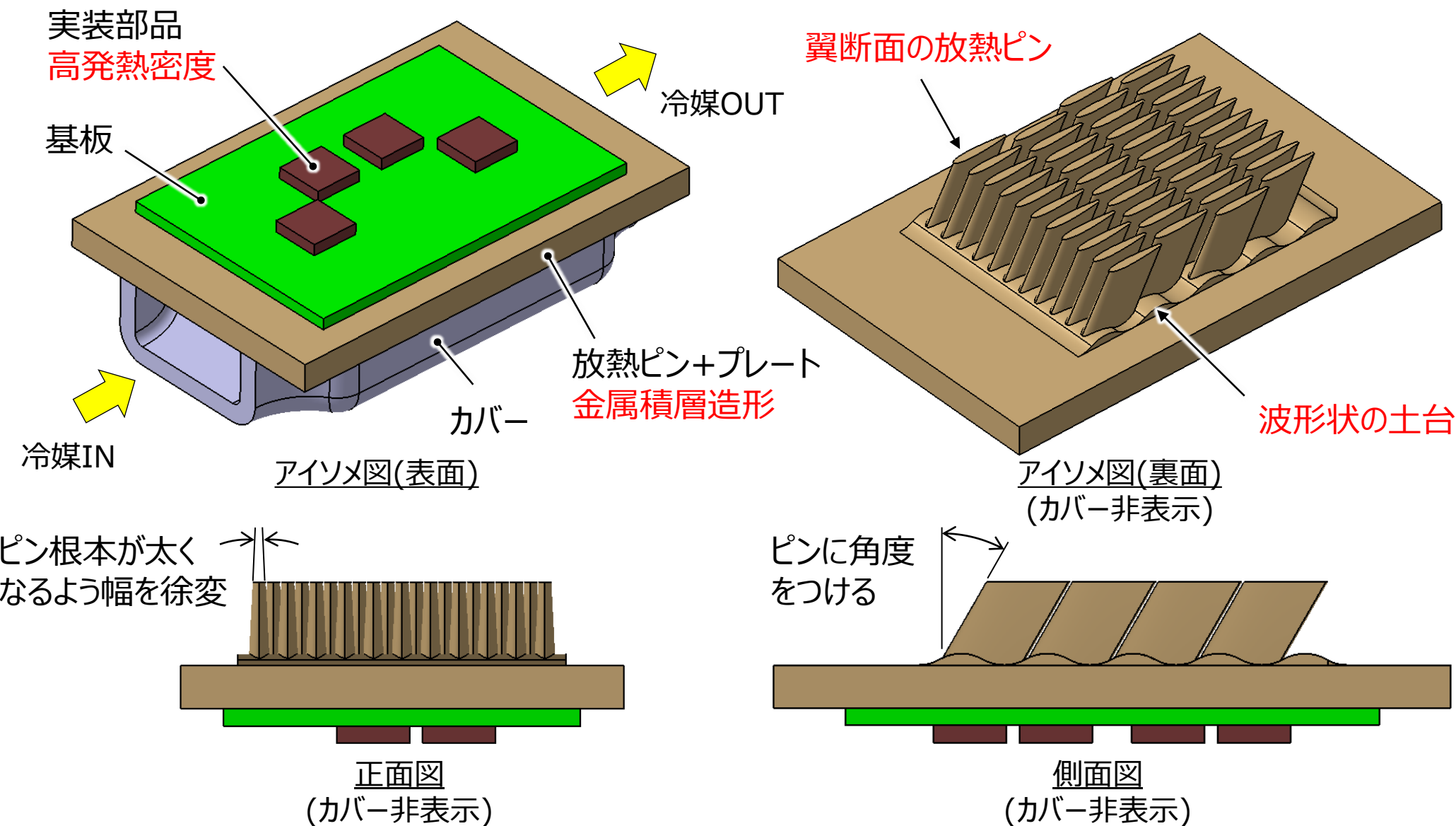
放熱要素技術開発実績ご紹介



株式会社JHI

2023/9/21

放熱デバイス概要

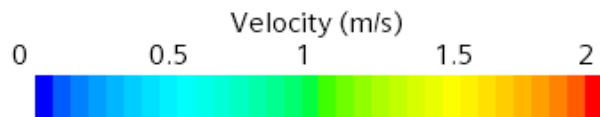


実装部品の高発熱密度化により、高性能な放熱デバイスが要求される
→金属積層造形による翼断面ピン一体型の放熱デバイスを開発

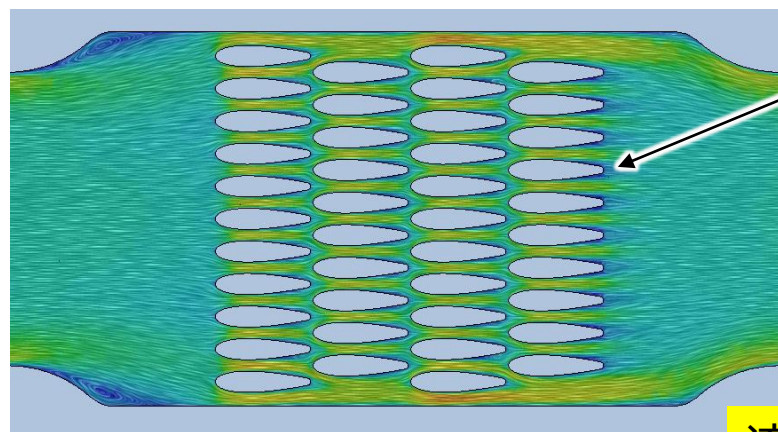
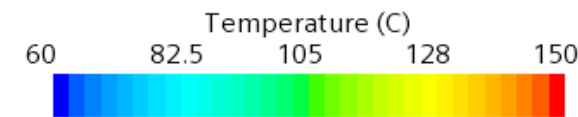
放熱デバイス概要



・速度ベクトル図
(流路断面)

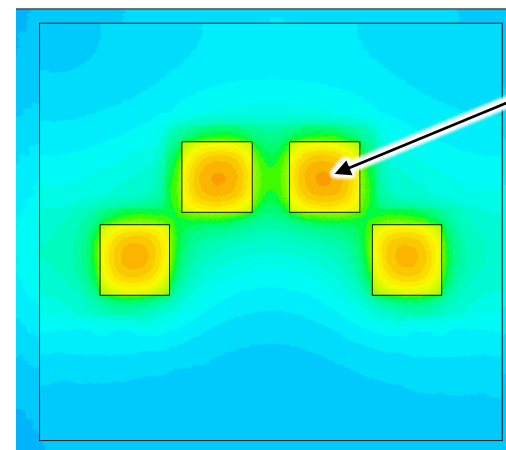


・温度コンター図
(基板上面)



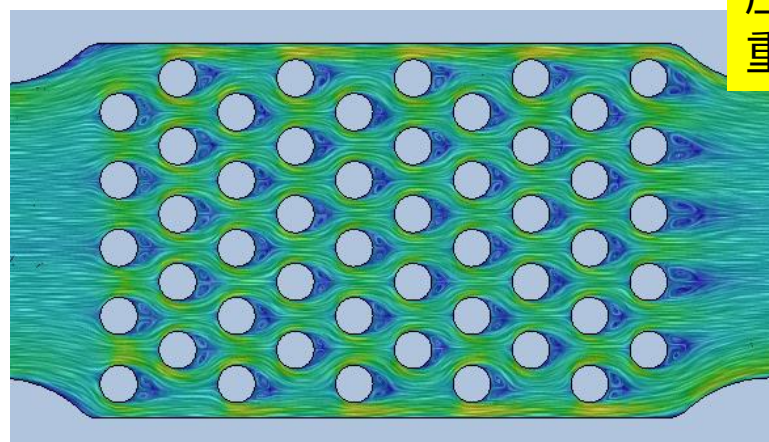
ピン後端の
剥離抑制

翼断面ピン(開発品)



部品温度低下

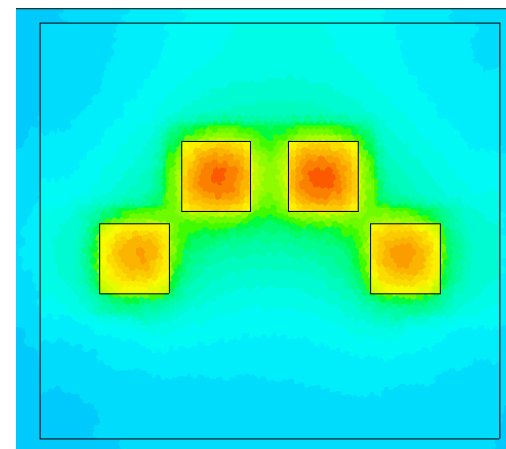
翼断面ピン(開発品)



流量36%増加
圧力損失18%低減
重量8%軽量化

※入口流量はP-Q特性より設定

丸断面ピン(従来品)



部品温度上昇
7%低減

丸断面ピン(従来品)

翼断面ピン仕様により低圧損化と部品の温度低減を実現。テストにて検証を推進中。

無断転載禁止